

Como configurar um Hue Motion sensor

Todos os produtos Hue seguem a mesma configuração fácil de código QR, para que você possa escanear e configurar todos os seus dispositivos Hue ao mesmo tempo.



Leia isto primeiro!

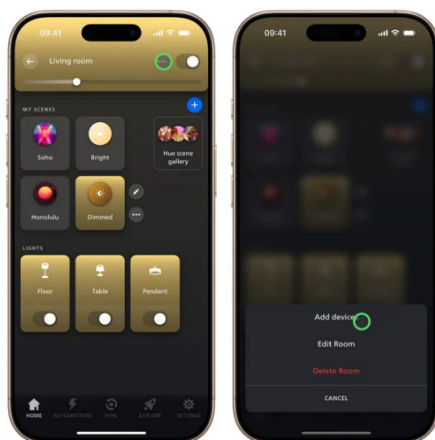
- 1. Você tem mais de um dispositivo Hue para adicionar?**
Mantenha-os todos juntos! Você escaneará todos os códigos QR durante a mesma etapa.
- 2. Você tem o aplicativo Hue?**
Baixe-o pela loja de aplicativos de seu telefone.

Conecte-se a uma Hue Bridge

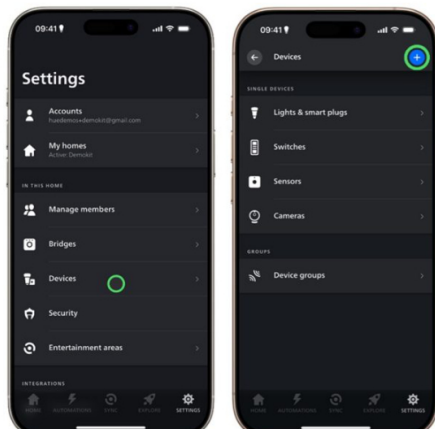
Instruções de configuração do sensor de movimento

Sua Bridge deve ser conectada e adicionada ao seu aplicativo Hue.

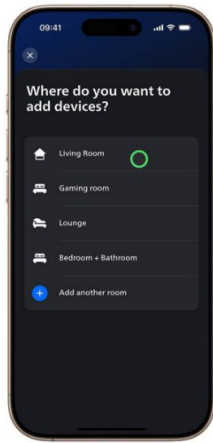
1. Abra o aplicativo Hue.
2. Na guia Casa, toque no ícone de **três pontos (...)**. Em seguida, toque em **Adicionar dispositivos**



Observação: também é possível abrir a guia **Configurações** e tocar em **Dispositivos**. Toque no ícone azul de **mais (+)** no canto superior direito.



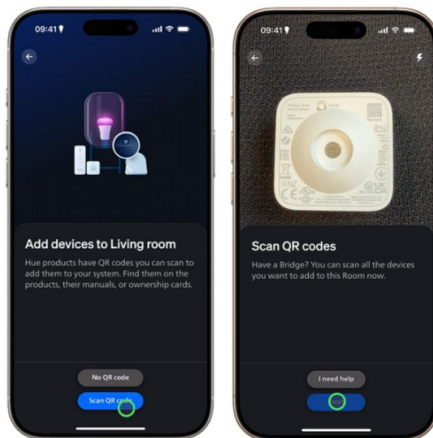
3. Escolha uma sala para adicionar o sensor de movimento.



4. Escaneie o código QR.

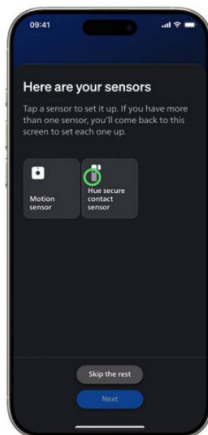
Se você tiver mais dispositivos Hue para adicionar, escaneie-os agora. Depois que eles forem escaneados com sucesso, toque em **Avançar**.

Observação: se o seu produto não tiver um código QR, toque em **Sem código QR** para adicioná-lo pesquisando ou usando o número de série.

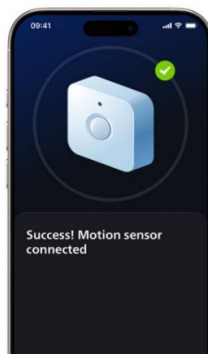


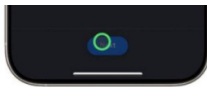
5. Toque no sensor que você deseja adicionar.

Se você tiver vários sensores, eles aparecerão na tela.

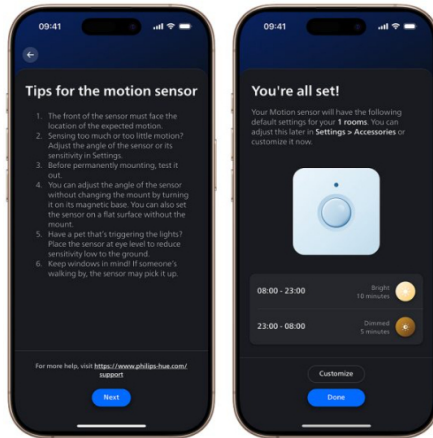


6. Toque em **Avançar**.





7. Depois que o sensor de movimento for adicionado, você poderá personalizar suas configurações, como as luzes que ele controla e o que acontece quando elas são acionadas.



*Quando as especificações de uma lâmpada informam que ela emite "até" um certo número de lúmens, o número representa o fluxo luminoso máximo da lâmpada. O valor mostra o brilho que a lâmpada pode alcançar a 2.700 K (lâmpadas brancas) ou 4.000 K (lâmpadas White Ambiance ou White and Color Ambiance). [Saiba mais sobre brilho.](#)