



# Tubo de LED MASTER Mains T5

## MAS LEDtube 1200mm HO 26W 865 G5 VWV BR

MASTER, LEDtube, T5, Somente rede elétrica, 1200 mm, 100-277 V, 26 W, 54W TL5 HO, 6500 K, 3900 lm, 25000 hora(s)

O novo Philips Master LEDtube Mains T5 traz simplicidade ao seu projeto de iluminação. Você não precisa mais se atentar à tecnologia do driver. Graças a um design único, o Philips MASTER LEDtube Mains T5 pode ser instalado em luminárias que funcionam com ligação à rede elétrica. Muito simples de operar! Perfeitamente seguro, confiável e fácil de instalar, o Philips MASTER LEDtube Mains T5 é a alternativa ideal aos tubos fluorescentes padrão para maximizar o valor ao longo da vida útil com alta economia de energia e custos de manutenção mais baixos.

### Dados do produto

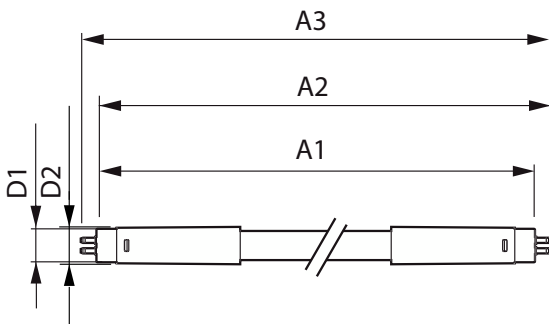
Informações gerais		Consistência da cor	
Casquilho	G5	Consistência da cor	<6
Vida útil nominal	25.000 hora(s)	Color rendering index (CRI)	80
Ciclo de comutação	200.000	LLMF no final da vida útil nominal (Nom.)	70 %
Lighting Technology	LEDtube	Dados elétricos e de operação	
Período de garantia	3 anos	Frequência de entrada	50° a 60° Hz
Dados técnicos de luz		Consumo de energia	26 W
Código da cor	865 [CCT of 6500K]	Corrente de lâmpada (Máx.)	220 mA
Ângulo do feixe (Nom.)	200 °	Corrente de lâmpada (Mín.)	130 mA
Fluxo luminoso	3.900 lm	Potência equivalente	54 W
Designação da cor	Luz natural	Tempo de arranque (Nom.)	0.5 s
Temperatura de cor correlacionada (nom.)	6500 K	Tempo de aquecimento para 60% de luz	0.5 s
Eficiência luminosa (nominal) (Nom.)	150 lm/W	Fator de potência (fração)	0.92
		Tensão (Nom.)	100-277 V

# Tubo de LED MASTER Mains T5

LED alternative to fluorescent lamp power	54W TL5 HO
Compatibilidade com reator	Somente rede elétrica
<b>Temperatura</b>	
T-máxima na caixa (Nom)	70 °C
<b>Controles e dimerização</b>	
Regulável	Não
<b>Dados mecânicos e de compartimento</b>	
Acabamento de lâmpada	Fosco
Material da lâmpada	Vidro
Forma da lâmpada	T5
Peso líquido (peça)	0,147 kg
<b>Aprovação e aplicação</b>	
Produto energeticamente eficiente	Sim
Marcas de aprovação	Conformidade RoHS Certificado KEMA Keur
Risco fotobiológico	Photobiological risk group 0 @ 200mm to EN62471

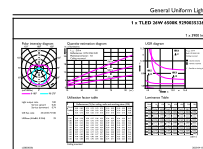
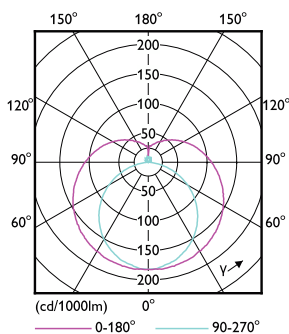
Compatível com EU RoHS	Sim
Intervalo de temperatura ambiente	-20 a 45 °C
<b>Dados do produto</b>	
Nome de produto da encomenda	MAS LEDtube 1200mm HO 26W 865 G5 VWV BR
Nome do produto completo	MAS LEDtube 1200mm HO 26W 865 G5 VWV BR
Full EOC	871951445300500
Descrição do código local	MAS LEDtube 1200mm HO 26W 865 G5 VWV BR
Código de encomenda	929003532612
Nº do material (12NC)	929003532612
Código local	929003532612
Numerador — Quantidade por embalagem	1
EAN/UPC - produto/caixa	8719514453005
Numerador SAP — Embalagens por exterior	20
EAN/UPC - caixa	8719514453012

## Desenho dimensional



Product	D1	D2	A1	A2	A3
MAS LEDtube 1200mm HO 26W 865 G5 VWV BR	15,8 mm	18,2 mm	1.149 mm	1.156,1 mm	1.163,2 mm

## Dados fotométricos

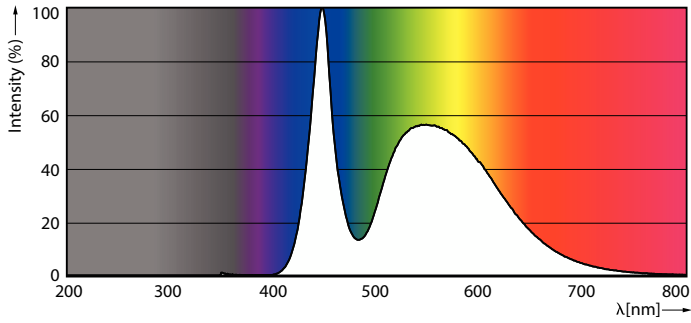


Light Distribution Diagram - MAS LEDtube 1200mm HO 26W 865 G5 VWV BR

General uniform lighting - MAS LEDtube 1200mm HO 26W 865 G5 VWV BR

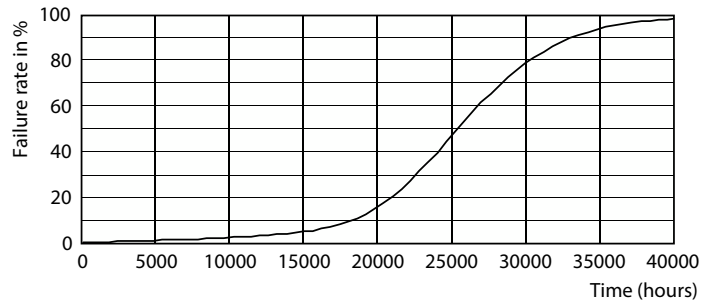
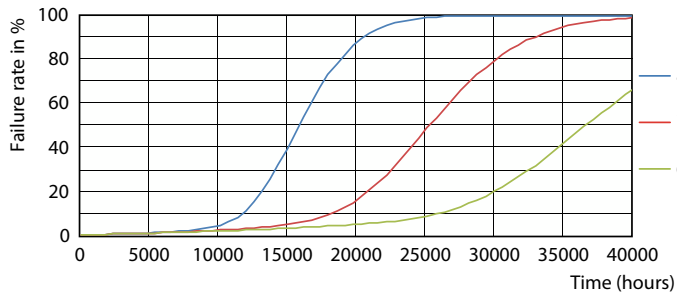
# Tubo de LED MASTER Mains T5

## Dados fotométricos



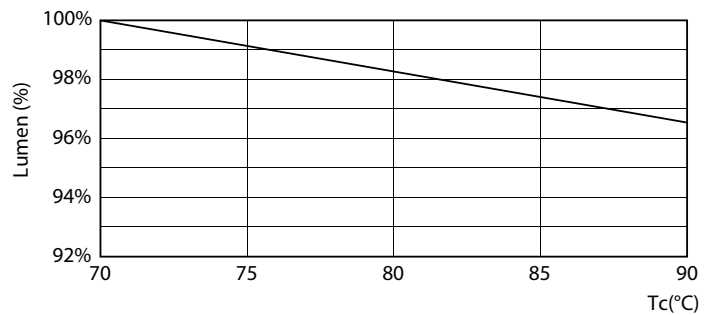
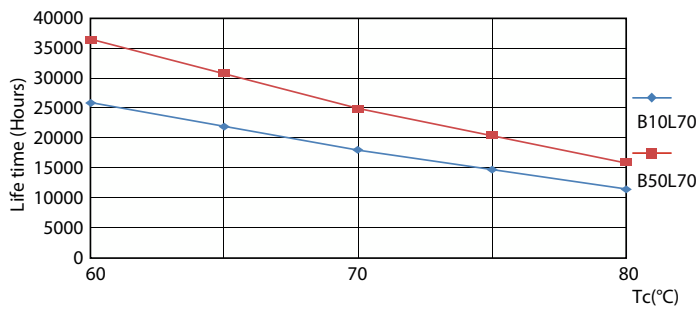
Spectral Power Distribution Colour - MAS LEDtube 1200mm HO 26W 865 G5 VVV BR

## Vida útil



FailureRate

Life Expectancy Diagram

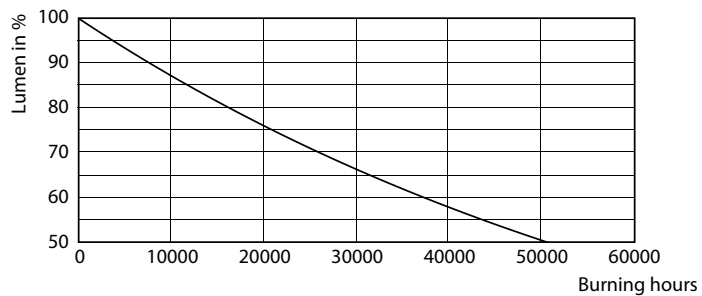


LifetimeVsTc

Lumen Maintenance Diagram - MAS LEDtube 1200mm HO 26W 865 G5 VVV BR

## Tubo de LED MASTER Mains T5

### Vida útil



Lumen Maintenance Diagram - MAS LEDtube 1200mm HO 26W 865 G5 VWV

BR



© 2023 Signify Holding Todos os direitos reservados. Signify não oferece qualquer representação ou garantia quanto à precisão ou à integridade das informações incluídas aqui e não se responsabiliza por qualquer ação em função disso.

As informações apresentadas neste documento não se destinam a qualquer oferta comercial e não compõem parte de qualquer cotação ou contrato, a menos que seja acordado pela Signify. Philips e o Philips Shield Emblem são marcas comerciais registradas da Koninklijke Philips N.V.

[www.lighting.philips.com](http://www.lighting.philips.com)

2023, Maio 15 - Dados sujeitos a alteração