

Tubo de LED CorePro EM/Mains T8

CorePro LEDtube 1200mm 18W 865 T8C W G

CorePro, LEDtube, T8, Rede elétrica, Extremidade única, 1200 mm, 100-240 V, 18 W, 32-36W TL-D, 6500 K, 1850 lm, 25000 hora(s)

CorePro LEDtube é uma solução LED com preço acessível, adequada para substituição das lâmpadas fluorescentes T8 ou T12/T10. O produto oferece um efeito de iluminação natural para uso em aplicações de iluminação geral, bem como economia de energia instantânea – uma solução ecologicamente correta.

Avisos e Segurança

- OBSERVAÇÃO: a economia de energia geral e a distribuição de luz de qualquer instalação com o uso de lâmpadas serão determinadas pelo design da instalação.
- A instalação deve ser feita de acordo com os diagramas de instalação fornecidos com a lâmpada ou disponíveis online. A instalação deve ser feita por um profissional certificado.

Dados do produto

Informações gerais			
Casquilho	G13	Fluxo luminoso	1.850 lm
Vida útil nominal	25.000 hora(s)	Designação da cor	Luz natural
Ciclo de comutação	50.000	Temperatura de cor correlacionada (nom.)	6500 K
Lighting Technology	LEDtube	Eficiência luminosa (nominal) (Nom.)	102 lm/W
Período de garantia	3 anos	Consistência da cor	<6
		Color rendering index (CRI)	80
		LLMF no final da vida útil nominal (Nom.)	70 %
Dados técnicos de luz		Dados elétricos e de operação	
Código da cor	865 [CCT of 6500K]	Line Frequency	50 to 60 Hz
Ângulo do feixe (Nom.)	240 °		

Tubo de LED CorePro EM/Mains T8

Frequência de entrada	50° a 60° Hz
Consumo de energia	18 W
Corrente de lâmpada (Máx.)	160 mA
Corrente de lâmpada (Mín.)	95 mA
Corrente de lâmpada (Nom.)	147,79 mA
Potência equivalente	36 W
Tempo de arranque (Nom.)	0,5 s
Tempo de aquecimento para 60% de luz	0,5 s
Fator de potência (fração)	0,92
Tensão (Nom.)	100-240 V
LED alternative to fluorescent lamp power	32-36W TL-D
Compatibilidade com reator	Rede elétrica

Temperatura

T-máxima na caixa (Nom)	65 °C
-------------------------	-------

Controles e dimerização

Regulável	Não
-----------	-----

Dados mecânicos e de compartimento

Acabamento de lâmpada	Fosco
Material da lâmpada	Vidro
Forma da lâmpada	T8
Peso líquido (peça)	0,173 kg

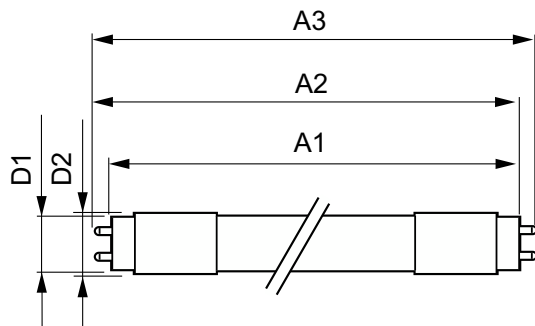
Aprovação e aplicação

Produto energeticamente eficiente	Sim
Marcas de aprovação	Conformidade RoHS
Consumo de energia kWh/1000 h	18 kWh
Compatível com EU RoHS	Sim
Intervalo de temperatura ambiente	-20 a 45 °C

Dados do produto

Nome de produto da encomenda	CorePro LEDtube 1200mm 18W 865 T8C W G
Nome do produto completo	CorePro LEDtube 1200mm 18W 865 T8C W G
Full EOC	871869963759000
Descrição do código local	Lâmpada Led Tubular CPLTUBET8-18W1850MVF
Código de encomenda	929001999972
Nº do material (12NC)	929001999972
Código local	929001999972
Numerador — Quantidade por embalagem	1
EAN/UPC - produto/caixa	8718699637590
Numerador SAP — Embalagens por exterior	25
EAN/UPC - caixa	8718699637606

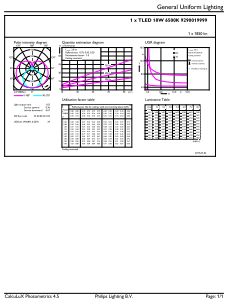
Desenho dimensional



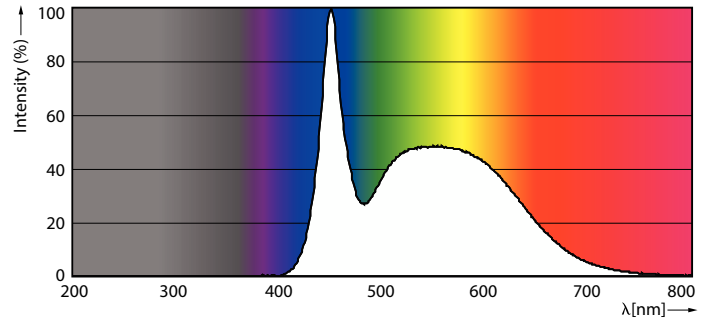
Product	D1	D2	A1	A2	A3
CorePro LEDtube 1200mm 18W 865 T8C W G	25,6 mm	27,8 mm	1.199,4 mm	1.205,3 mm	1.213,6 mm

Tubo de LED CorePro EM/Mains T8

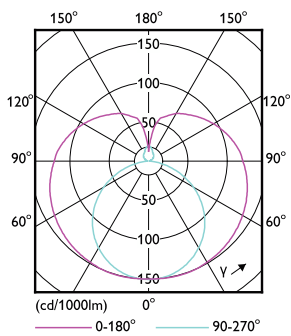
Dados fotométricos



General uniform lighting - CorePro LEDtube 1200mm 18W 865 T8C W G

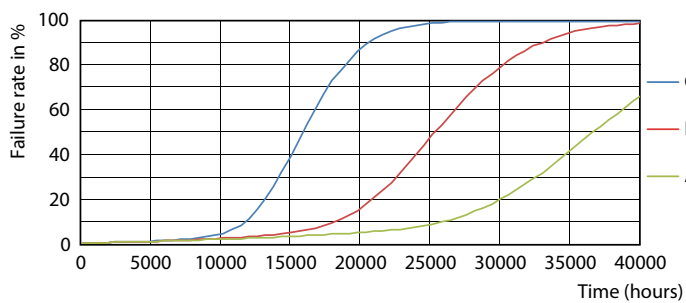


Spectral Power Distribution Colour - CorePro LEDtube 1200mm 18W 865 T8C W G

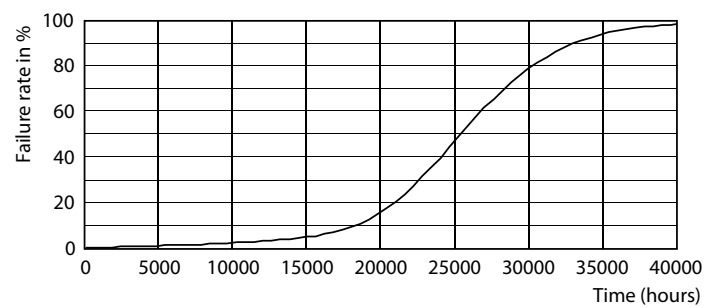


Light Distribution Diagram - CorePro LEDtube 1200mm 18W 865 T8C W G

Vida útil



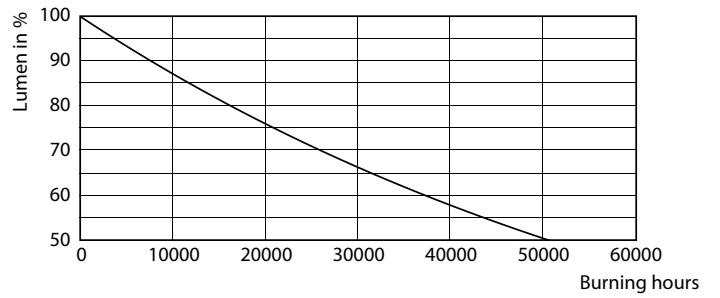
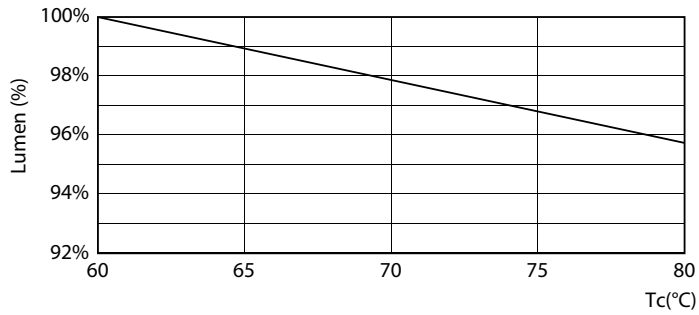
LEDtube 25K FailureRate



Life Expectancy Diagram

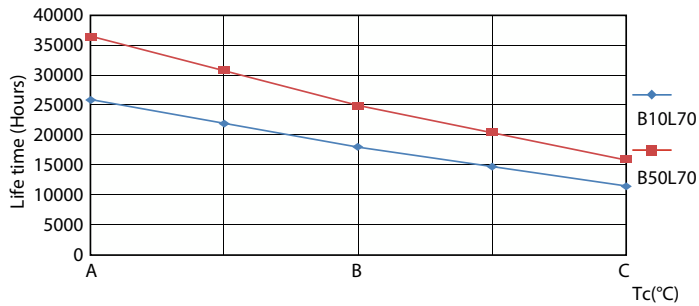
Tubo de LED CorePro EM/Mains T8

Vida útil



Lumen Maintenance Diagram - CorePro LEDtube 1200mm 18W 865 T8C W G

Lumen Maintenance Diagram - CorePro LEDtube 1200mm 18W 865 T8C W G



LEDtube 25K LifetimeVsTc

