

Válvula de retenção vertical 2.1/2"

Cod. 90301025000

DESCRIÇÃO

O principal benefício das válvulas de retenção é permitir que a água circule somente numa direção, evitando que partículas de sujeira retornem para o sistema hidráulico. A válvula de retenção da nossa marca entrega qualidade e segurança para o seu dia a dia. É possível, ao instalar esse produto em sua casa, prédio ou empresa, que a passagem de água quente ou fria ou demais líquidos ocorra sem nenhum vazamento



TECNOLOGIAS E CARACTERÍSTICAS



Alta
durabilidade



Garantia
Toda Vida

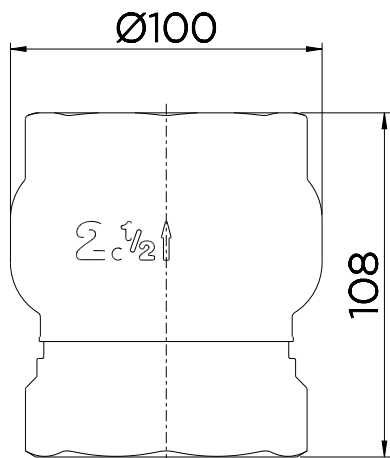
GARANTIA TODA VIDA

Qualidade e segurança por tempo indeterminado. Para mais informações, acesse <https://www.docol.com.br/pt/garantia>

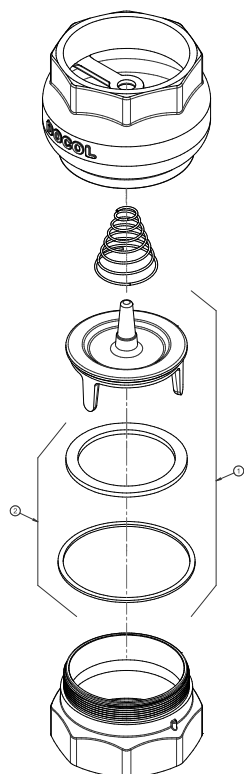
ESPECIFICAÇÃO TÉCNICA

BITOLA	2.1/2" - DN 65
CLASSE DE PRESSÃO	3 a 40 m.c.a
TEMPERATURA MÁXIMA DA ÁGUA	70°C
NORMA	NBR 15055 - Tipo 3
CONTEÚDO DA EMBALAGEM	1 corpo, 1 guia, 1 mola, 1 anel retangular, 1 adaptador, 1 manual de instalação
COMPOSIÇÃO	Aço inox, elastômeros e ligas de cobre
TIPO DE INSTALAÇÃO	Parede

DIMENSIONAL



PEÇAS DE REPOSIÇÃO



POS.	CÓDIGO ANTIGO / OLD CODE	CÓDIGO NOVO / NEW CODE	NOME	NAME	NOMBRE
1	00100900	90001009000	KIT VAL INTERNA 2.1/2"	Kit Val Internal 2.1/2 "	Kit Val Internal 2.1/2 "
2	00102000	90001020000	KIT ANEL VEDAÇÃO 2.1/2"	Ring Kit Seal 2.1/2 "	Kit de anillo Sello 2.1/2 "

QUER SABER MAIS?
CONSULTE O MANUAL DE
INSTALAÇÃO EM NOSSO
WEBSITE.